



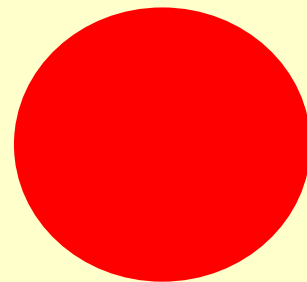
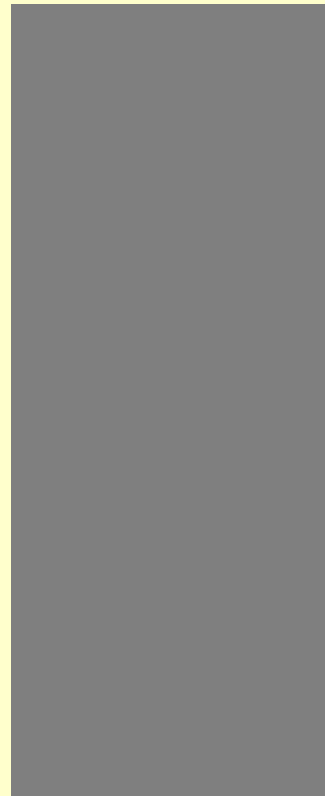
בית ירוק ובטוח

www.gsbsystems.co.il



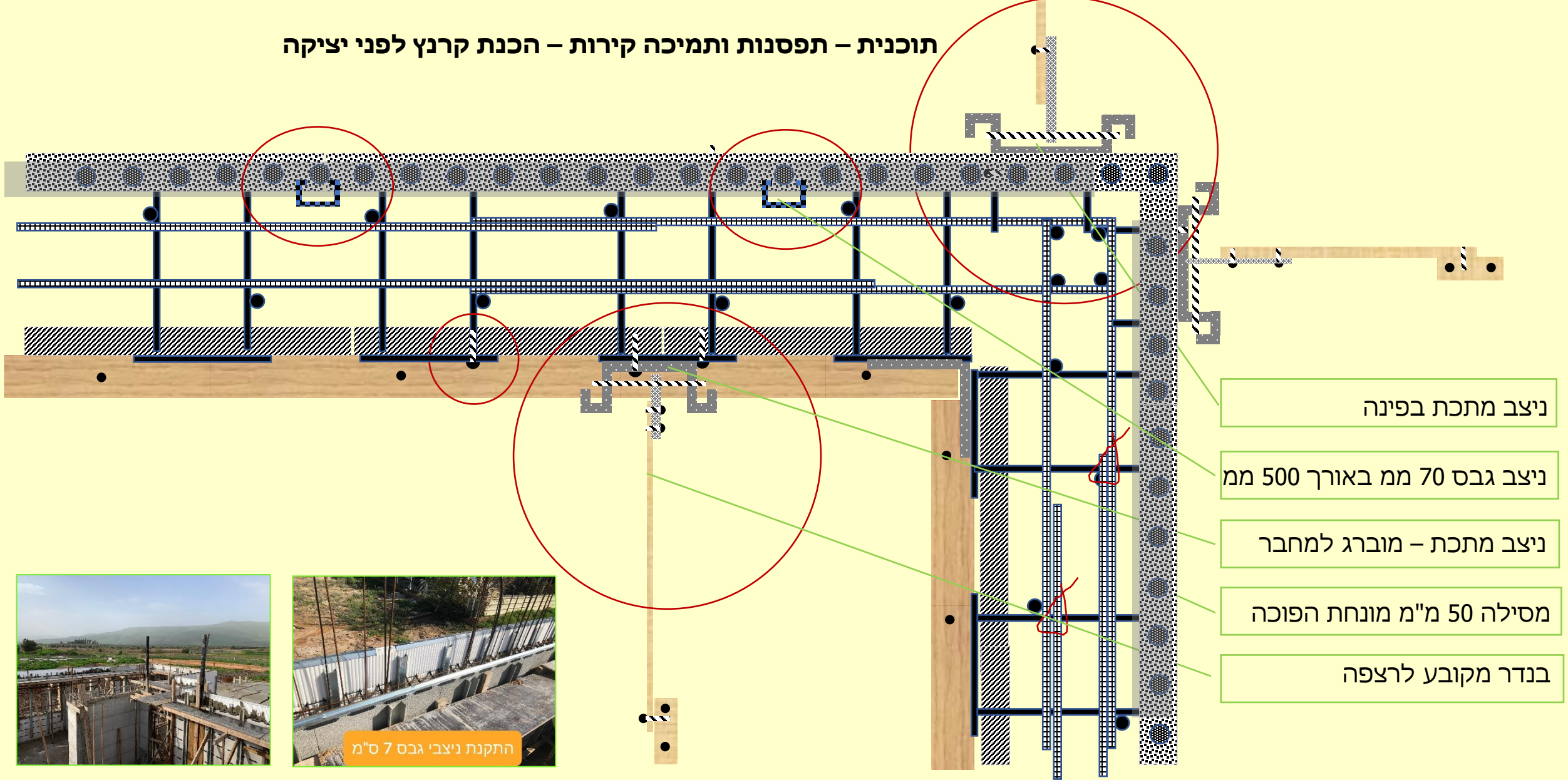
GSB - פרטי מעקות 2021

פרטים ליצירת קשר :
מייל : gsbs.office@gmail.com
משרד GSBsystems : 036553455



מפרט זה נערך על בסיס ניסיון מצטבר של ביצועים רבים ב - GSB , מעקות שיבוצעו ע"פ ההנחיות במפרט זה, יהיו קלים ומהירים לביצוע ויאפשרו יישום של מערכות טיח באיכות ובעובי ע"פ דרישות התקן. נדרש לבצע בכלל המעקות פרפט של בטון בעובי של כ - 7 ס"מ. יציקת המעקות תתבצע באותו אופן שמבוצעת יציקת הקירות , נדרשת הקפדה על שימוש בבטון מותאם ל - GSB , מקטין קוטר 3" , ומרטט עם מחט בינונית (1.5")

תוכנית – תפסנות ותמיכה קירות – הכנת קרנץ לפני יציקה

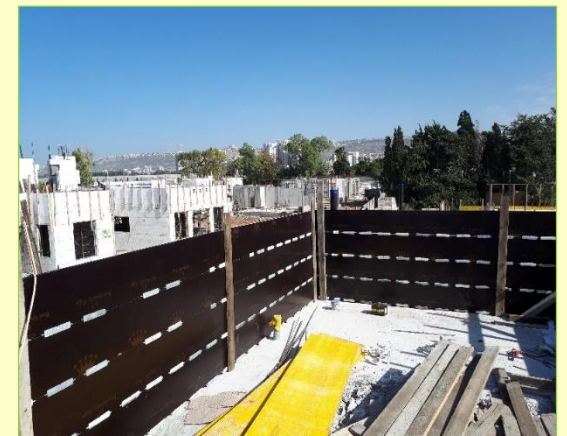
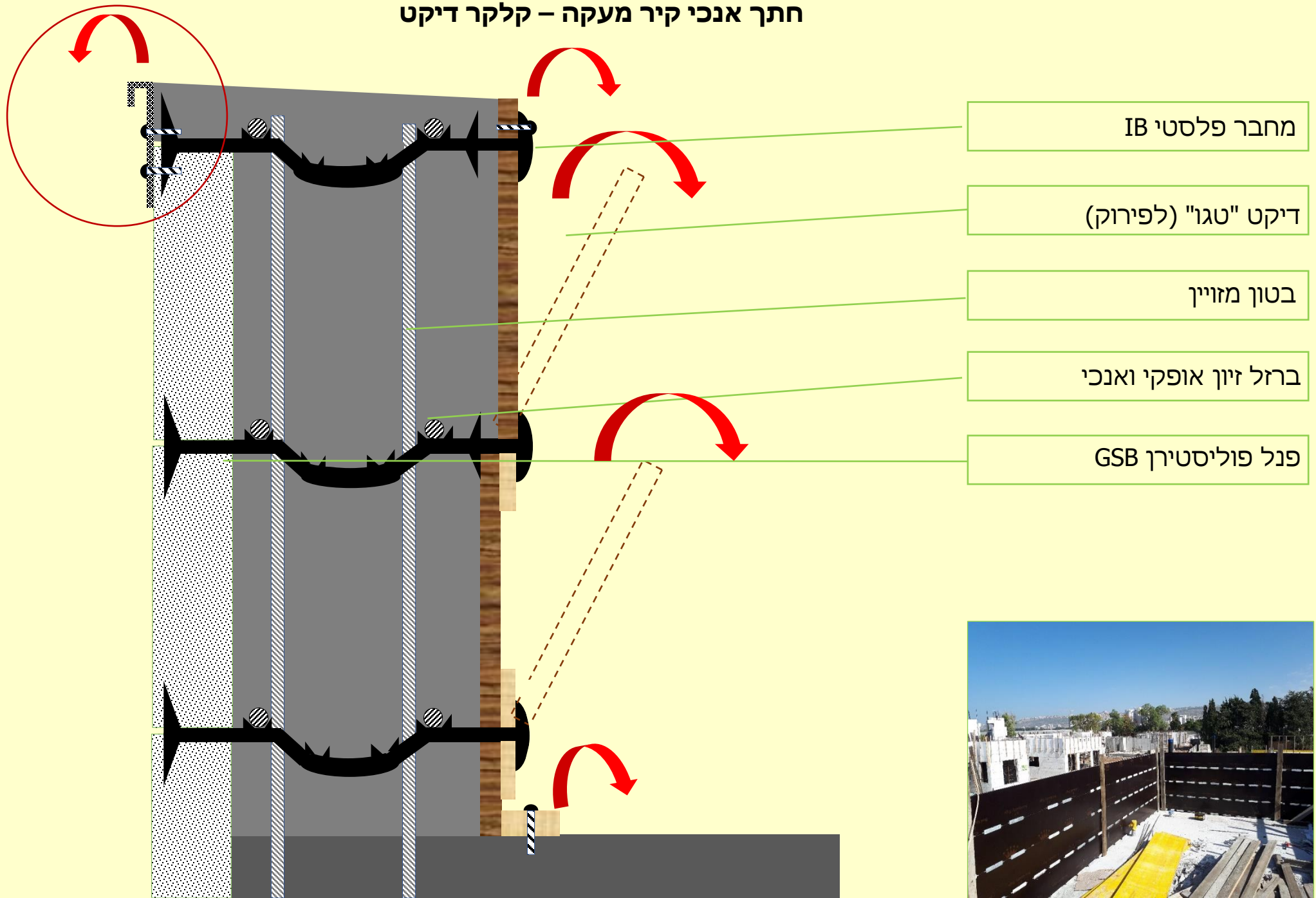


התקנת ניצבי גבס 7 ס"מ

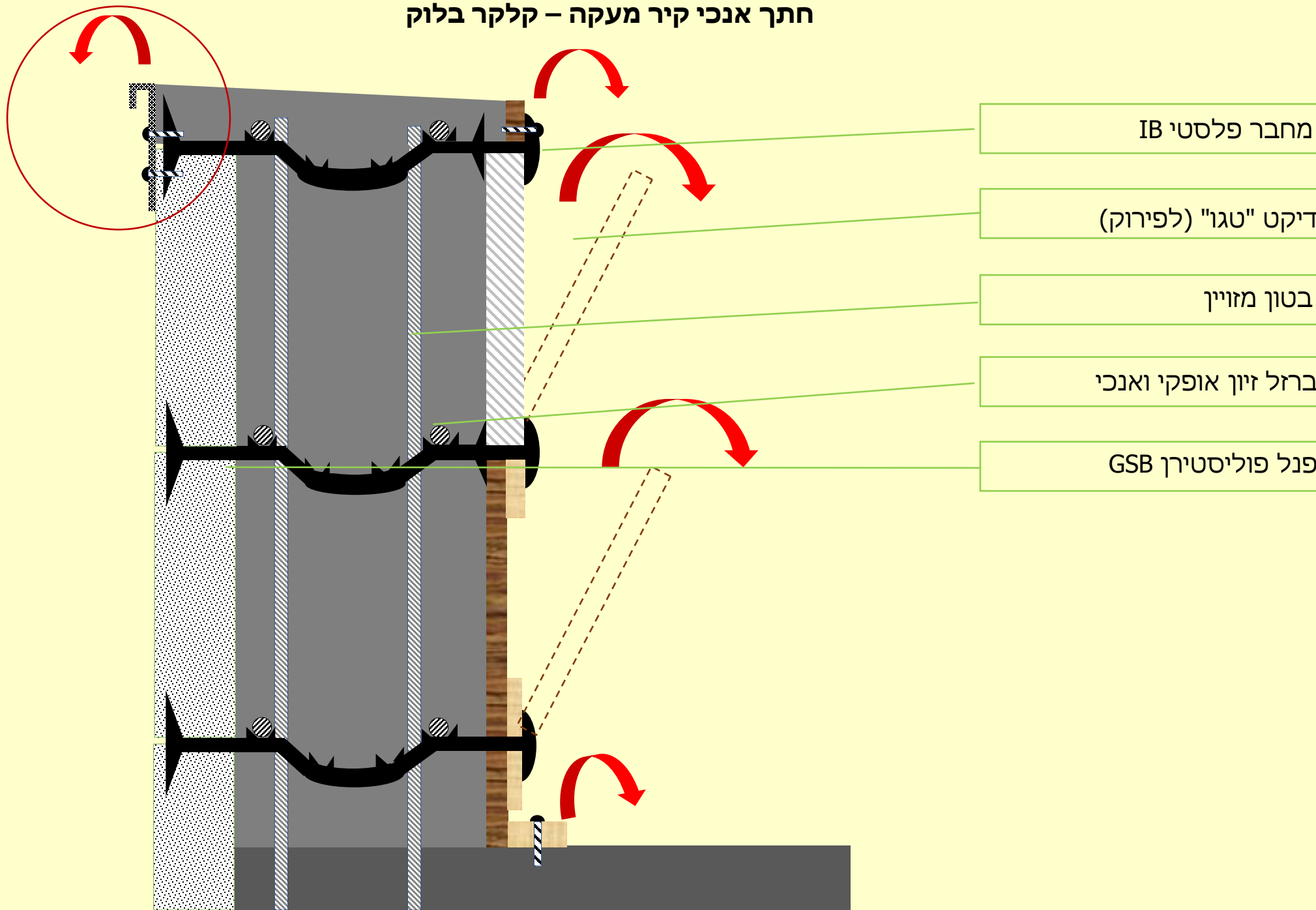


הסבר : בשלב הכנת הקירות ליציקה יש להתקין פנל GSB נוסף שיהווה את הקרנץ . תמיכת הפנל תעשה ע"י התקנה של ניצב גבס 70 מ"מ כל מחבר שיני. ניצב זה ימולא בבטון בשלב יציקת הקירות ובבטון ינעץ ברזל בקוטר 8 מ"מ . פרט ביצוע זה הכרחי לשמירה על משוריות הקיר במעבר בין קומות המבנה

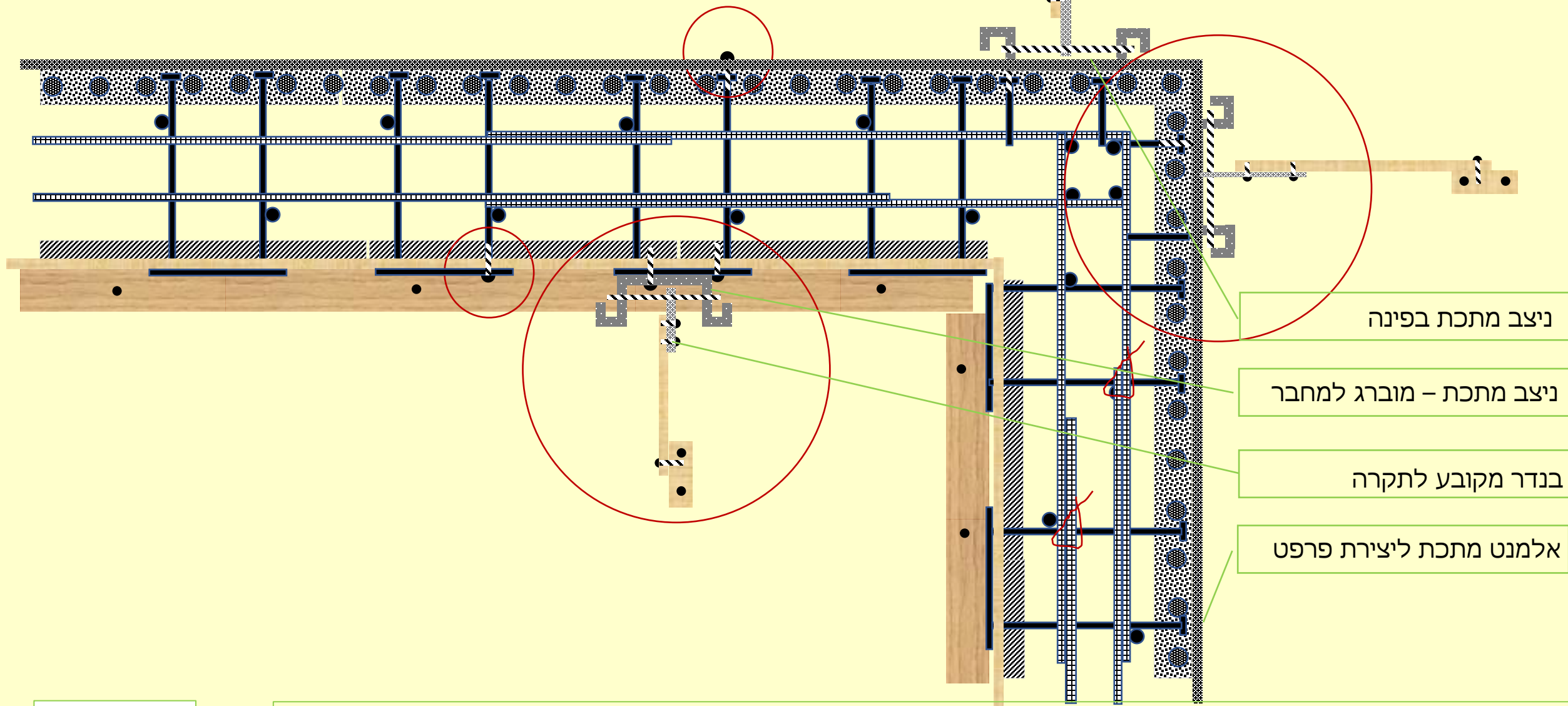
חתך אנכי קיר מעקה – קלקר דיקט



חתך אנכי קיר מעקה – קלקר בלוק



תוכנית – תפסנות ותמיכת מעקות חתך קלקר בלוק



ניצב מתכת בפינה

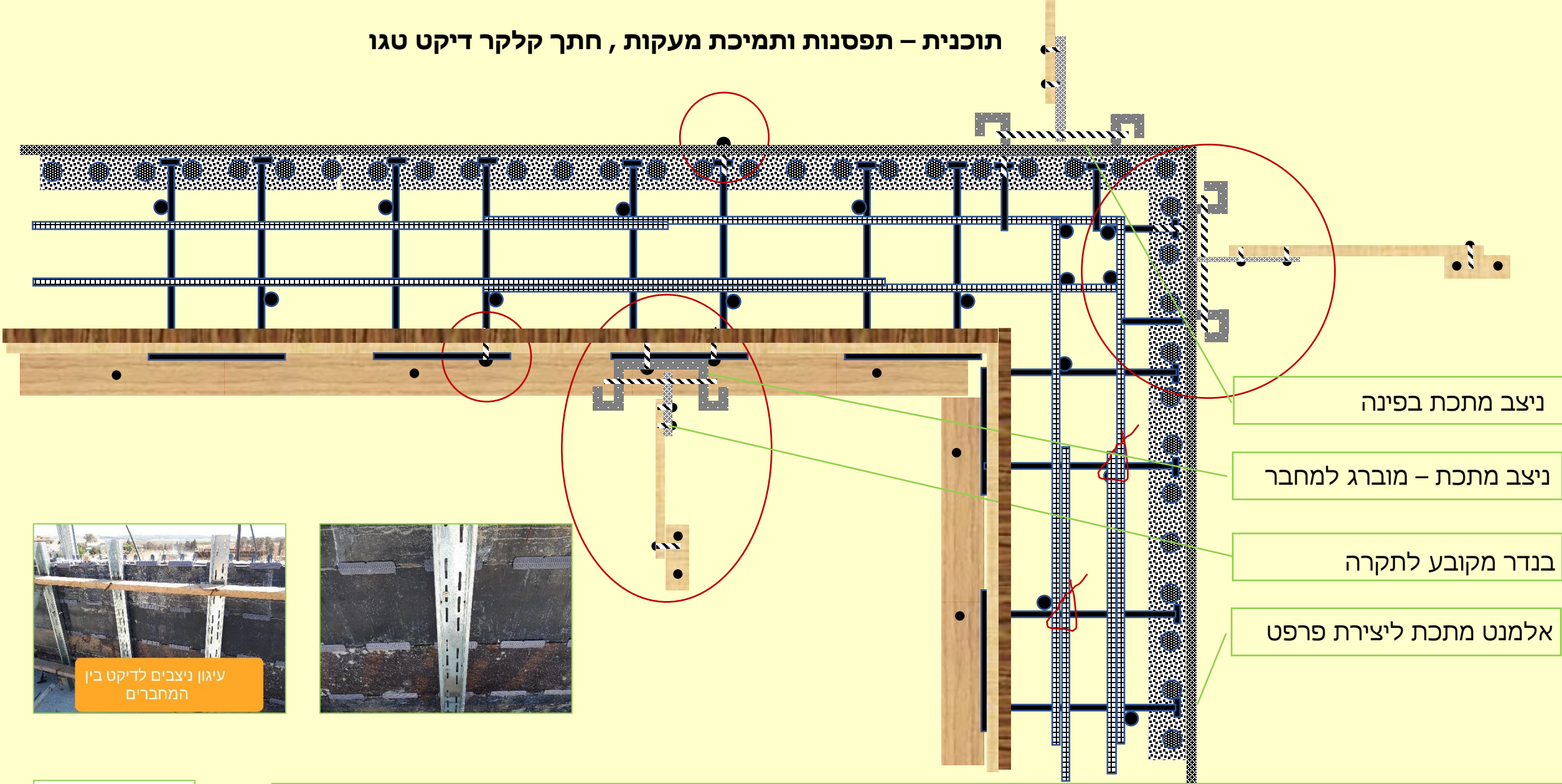
ניצב מתכת - מוברג למחבר

בנדר מקובע לתקרה

אלמנט מתכת ליצירת פרפט

הסבר : בשלב הכנת המעקות יורכב פנל GSB ע"ג הפנל שממשיך מהקומה התחתונה. כמו כן יותקנו מחברים באותו אופן שהם מותקנים בקירות. הסגירה הפנימית תעשה עם דיקט טגו לכל גובה המעקה או עם דיקט בחלק אליו מתחברות יריעות האיטום, ובלוקים בחלק העליון. תמיכת הקיר תעשה באמצעות ניצבים שיוותקנו במרווחים של כ- 100 ס"מ בין ניצב לניצב. עיגון המעקה יעשה כלפי התקרה.

תוכנית – תפסנות ותמיכת מעקות , חתך קלקר דיקט טגו



ניצב מתכת בפינה

ניצב מתכת - מוברג למחבר

בנדר מקובע לתקרה

אלמנט מתכת ליצירת פרפט



עיגון ניצבים לדיקט בין המחברים



הסבר : בשלב הכנת המעקות יורכב פנל GSB ע"ג הפנל שממשיך מהקומה התחתונה. כמו כן יותקנו מחברים באותו אופן שהם מותקנים בקירות. הסגירה הפנימית תעשה עם דיקט טגו לכל גובה המעקה או עם דיקט בחלק אליו מתחברות יריעות האיטום , ובלוקים בחלק העליון. תמיכת הקיר תעשה באמצעות ניצבים שיותקנו במרווחים של כ- 100 ס"מ בין ניצב לניצב . עיגון המעקה יעשה כלפי התקרה.