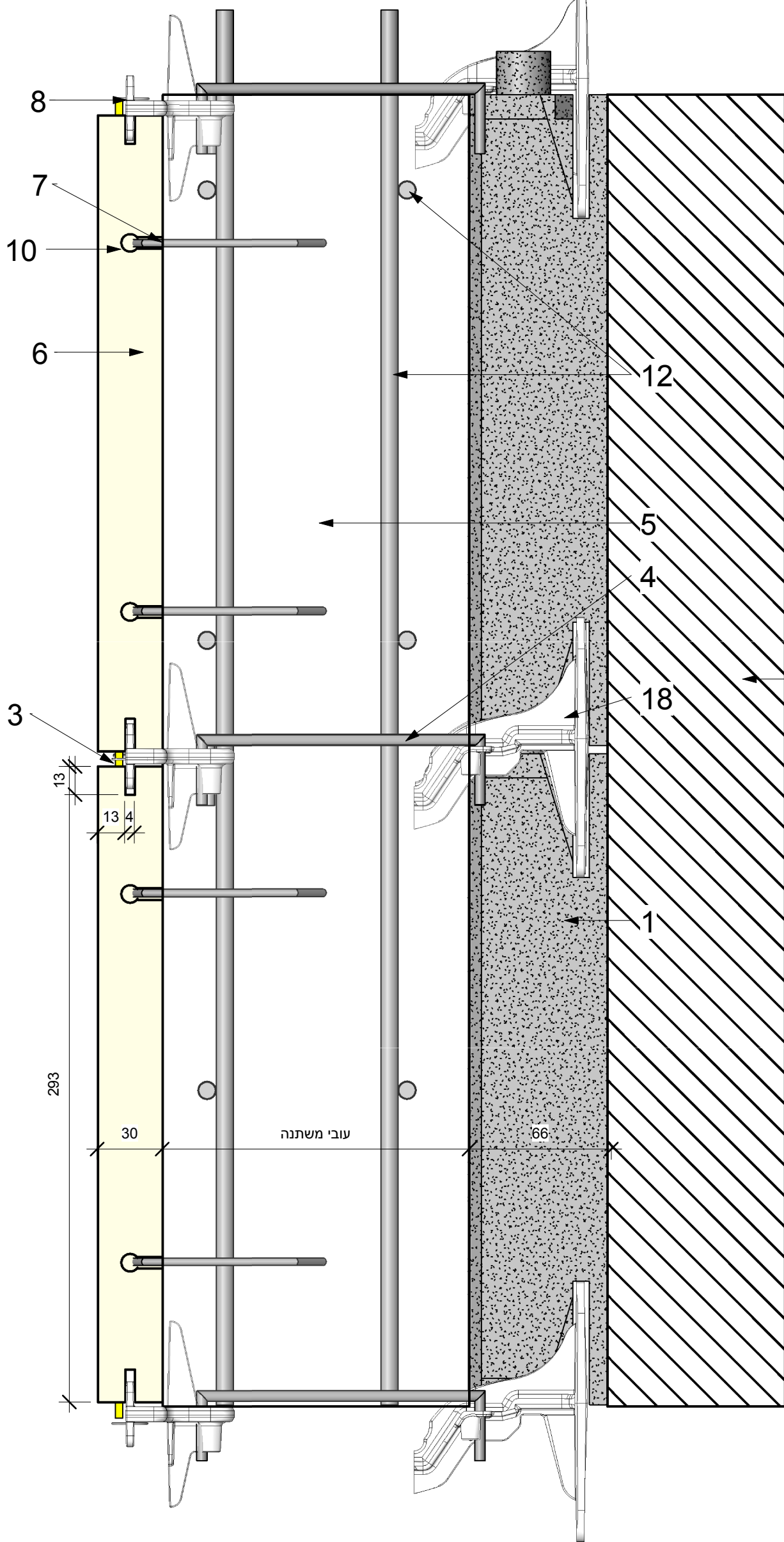
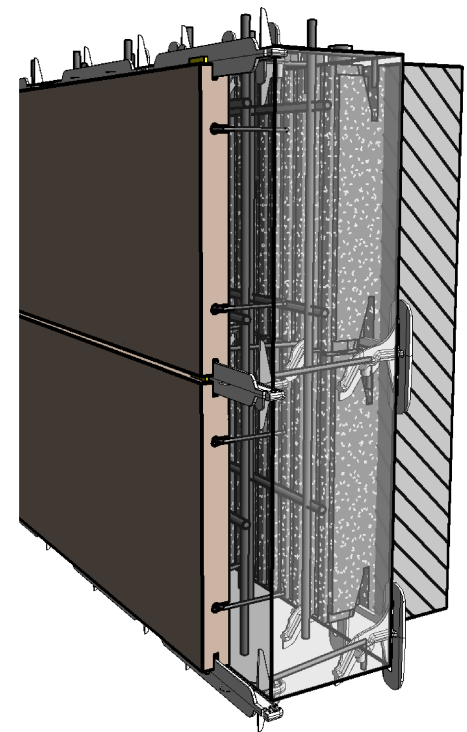
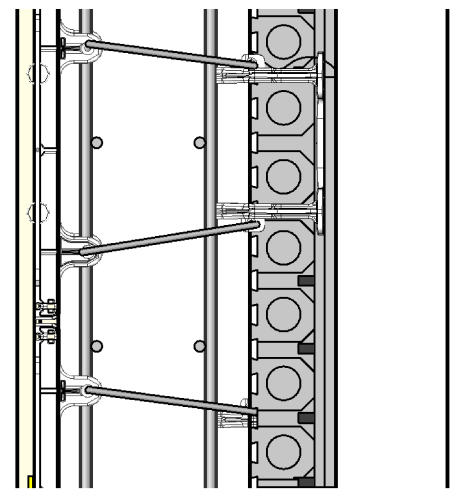


חתך קיר SCI (אבן-בטון-GSB) פרט 1

מקרא:



- 1. פנל פנימי GSB
- 3. סרט אטימה 10*3 מ"מ
- 4. אורכן 4.8 מ"מ באורך משתנה
- 5. קיר בטון יצוק ברזב משתנה
- 6. אבן נסורה 30 מ"מ
- 7. סיכת נירוסטה (נירוסטה 316)
- 8. מחבר סרגל מפלסטיק
- 10. חריץ באבן לסיכת נירוסטה
- 12. מוטות מברזל 8 מ"מ
- 17. קיר בלוקים קיים
- 18. מחבר פלסטיק לפנל GSB



השרטוט וההנחיות על גבי המוצר נסמכים על ידי ונסיון מהארץ ומח"ל, יחד עם זאת אנו שומרים לעצמנו את הזכות לשנות את המפרט. ההנחיות הינן בגדר המלצה בלבד ועל המשתמש לבדוק את התאמת השרטוט לחומרים ולתנאים הסביבתיים ולשימושים הספציפיים. המלצתנו אינן מהוות אחריות למוצר או לתכנון.

שם השרטוט: שני שופל

שם התוכנית: SCI חתך קיר

מספר גיליון	5
תאריך	10/19/15
קב"מ	AS indicated